

Передвижные компрессоры MOBILAIR M 43

с признанным во всем мире SIGMA PROFIL 

Производительность 4,2 м³/мин



Торговые представительства и сервисное обслуживание во всём мире



KAESER является сегодня одним из ведущих мировых производителей компрессорного оборудования: собственные филиалы и партнеры в 90 странах мира готовы предложить покупателям самые современные, надежные и экономичные установки. Профессиональные инженеры

и консультанты предложат широкий спектр рекомендаций для всех областей применения сжатого воздуха. Глобальная компьютерная сеть компании KAESER делает доступным «ноу-хау» для всех заказчиков в любой точке земного шара. И, наконец, прекрасно организованная сеть сервисного обслуживания гарантирует постоянную работоспособность всей продукции компании KAESER.

Многогранные возможности использования

В основном MOBILAIR 43 используются для подачи сжатого воздуха отбойным молоткам и пневмопробойникам. Его прочная конструкция из высококачественных компонентов позволяет эксплуатировать машину при окружающей температуре от -10 до +50 °С. Скандинавская версия исполнения позволяет работать при низкой температуре. Кроме того, существуют различные варианты конструкции шасси: со стояночным и инерционным тормозом наката, с регулируемым и нерегулируемым по высоте дышло. Для стационарного использования возможен монтаж на салазках или ножках (стационарное исполнение только с металлическим кожухом).



Энергосберегающая группа: двигатель Kubota и винтовой компрессорный блок KAESER

Фундаментом превосходных рабочих характеристик M 43 является энергосберегающий, низкооборотный винтовой компрессорный блок KAESER с SIGMA PROFIL. Он приводится в действие четырехцилиндровым дизельным двигателем Kubota с водяным охлаждением через прямой привод 1:1 без передаточных потерь.

Отдельные воздушные фильтры для двигателя и компрессора: воздушные фильтры подбираются с учетом соответствующей потребности в сжатом воздухе и обеспечивают надежную работу установки. Еще одна немаловажная деталь серийного оснащения – это электрический топливный насос, с помощью которого просто и удобно удаляется воздух из топливной системы. Нет необходимости откачивать вручную.

MOBILAIR M 43

легкий – бесшумный – мощный!



На рисунке изображен M 43 с опциональным шаровым краном G1

Легкий вес

Быть мощным не означает, что нужно быть тяжелым. M43 весит менее 750 кг и определяет новые масштабы в отношении массы на единицу мощности – мобилен, удобен в обслуживании. При этом 80-ти литровый запас дизельного топлива рассчитан для работы одной смены.



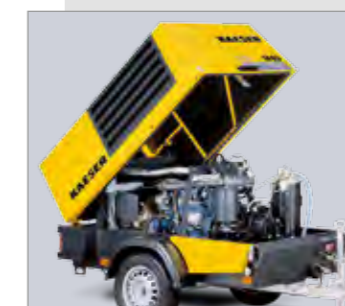
Простота техобслуживания

Благодаря тому, что кожух широко откидывается облегчен доступ внутрь машины для проведения техобслуживания.



Кожух ПВД

Современный двухстенный звукоизоляционный кожух передвижных установок изготовлен из высокопрочного полиэтилена. Он устойчив к коррозии, появлению царапин и имеет высокую ликвидность.



Металлический кожух

Благодаря высококачественному цинковому покрытию и нанесению порошковой краски обеспечивается долговременная антикоррозийная защита. Стационарные установки поставляются только с металлическим кожухом.



Специальные цвета

Для кожуха ПВД существуют следующие цвета:

- голубой - как RAL 5017
- зеленый - как RAL 6024
- красный - как RAL 3020
- оранжевый - как RAL 2009

По желанию кожух и металлические части могут быть окрашены в другие цвета.



Простота обслуживания

Управление осуществляется посредством ручки зажигания (имеющей преднакал) и легко понятных пиктограмм. Установка автоматически контролируется и при возникновении неисправности немедленно отключается. Манометр и индикатор конечной температуры сжатия отображают рабочее состояние.



Защита от обледенения

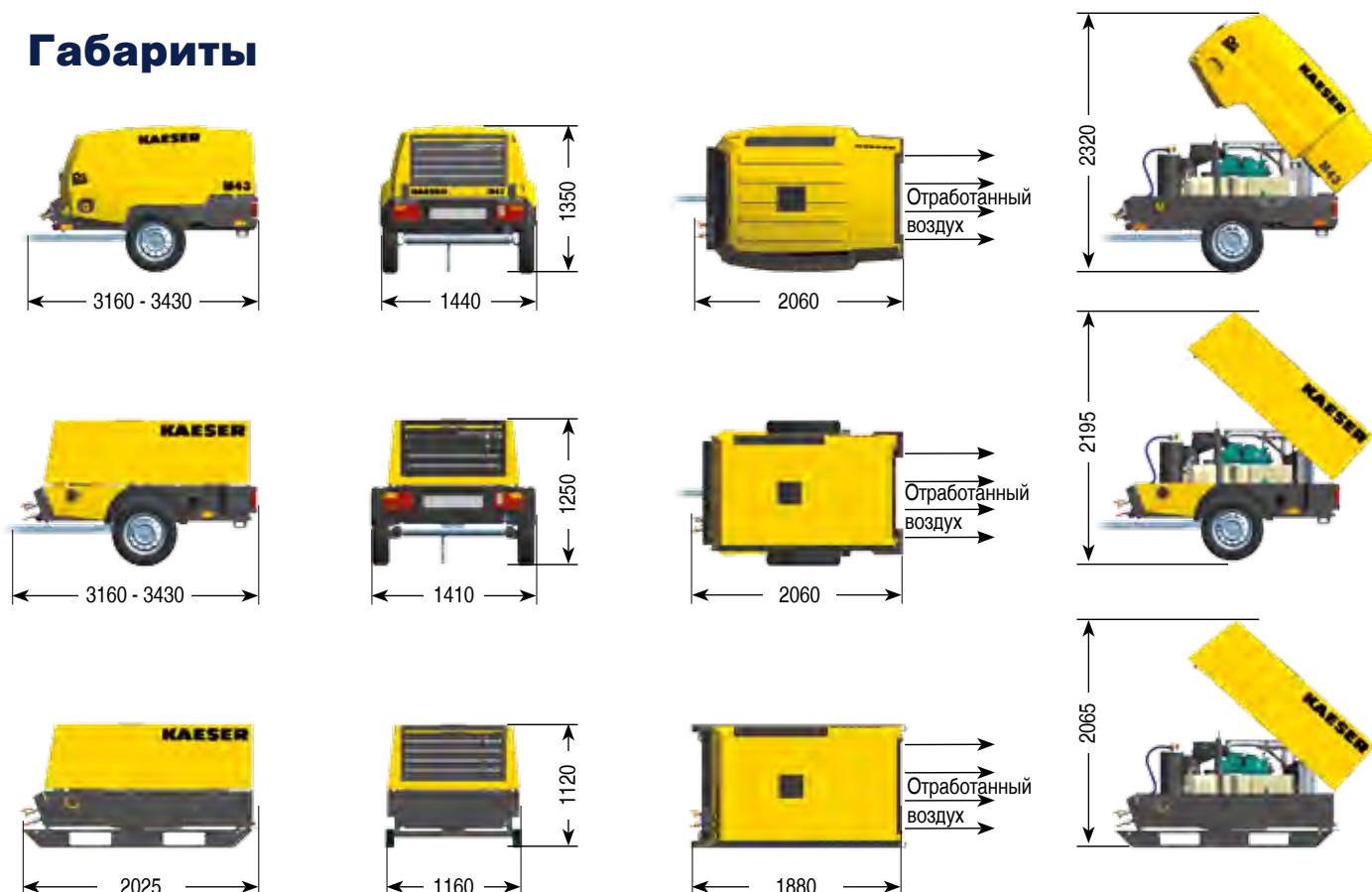
Запатентованная защита от обледенения строительных компрессоров автоматически согласует рабочую температуру с окружающей температурой. Это позволяет защитить (вместе с опциональной масленкой) пневмоинструменты от замерзания и увеличивает их срок службы.



Барабан со шлангом

Устанавливаемый на заводе барабан рассчитан для 20 метров шланга, который для работы нет необходимости полностью разматывать. Правильное хранение повышает надежность и увеличивает срок службы шланга, а также предохраняет его от повреждений (перегибов, деформации, наездов) и загрязнения.

Габариты



Технические характеристики

Модель	Компрессор		4-х цилиндровый дизельный двигатель (водяное охлаждение)					Установка				
	Объемный поток м³/мин	Рабочее избыточное давление бар	Производитель	Модель	Номинал. мощность кВт	Число оборотов при полной нагрузке об/мин	Число оборотов на холостом ходу об/мин	Топливный бак л	Снаряженный вес кг	Уровень звуковой мощности шума дБ(А)*	Уровень шума дБ(А)**	Разъем для сжатого воздуха
M 43	4,2	7	Kubota	V1505-T	30,1	2800	2200	80	730	< 98	69	2 x G¾

* Согласно директивы 2000/14/ЕС, гарантированный уровень звуковой мощности шума

** Замер уровня звукового давления на расстоянии согласно ISO 3744, (r = 10 м)

ООО «Кезер Компрессорен ГмбХ»

ул. Искры 17 „А“ – стр. 2 – 1-й этаж – 129344 Москва, Россия

Телефон: +7 495 797 30 37 – Эл.почта: info.russia@kaeser.com – www.kaeser.com